

Section « Marche avec.... »

Le **vendredi 29 mars 2024** au départ du parking de la maison du plateau à **CHENÔVE**.

Pensez à vous inscrire auprès de Bernadette VOILLEQUIN avant le jeudi midi : par téléphone au 06 16 99 19 97



Présentation : Marche au départ de l'entrée du parking de la maison du plateau à CHENÔVE, avec un indice d'effort de **22**, correspondant au niveau **1** «facile» d'après la cotation de la fédération de la Randonnée Pédestre, d'environ **5,500** km avec **une estimation de 70** m de dénivelé.

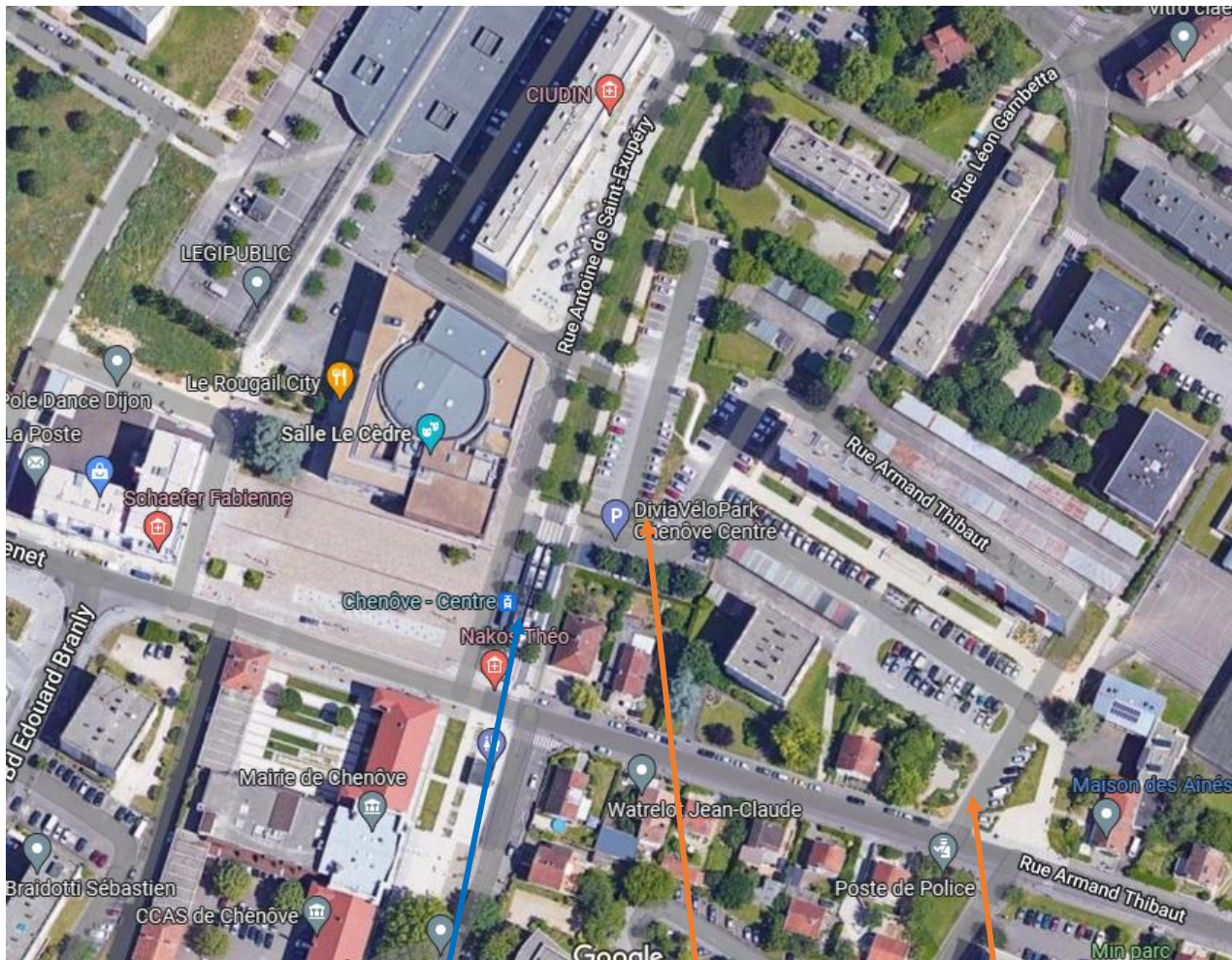
L'itinéraire nous fera découvrir une partie des 240 ha de ce plateau inscrit au réseau Natura 2000.

Il se compose de quelques combes calcaires, de lavières, de pelouses sèches de bosquets, de forêts de feuillus et de résineux.

Lieu du rendez-vous : Pour le convoituration

En transport public : Tram T2, arrêt station CHENÔVE Centre.

En voiture : _Parking sur le coté de la station de Tram vers le Divia Park. Pour rejoindre ce parking, suivre le fléchage parking P 1 depuis la rue Armand Thibaut, en face du n° 16.



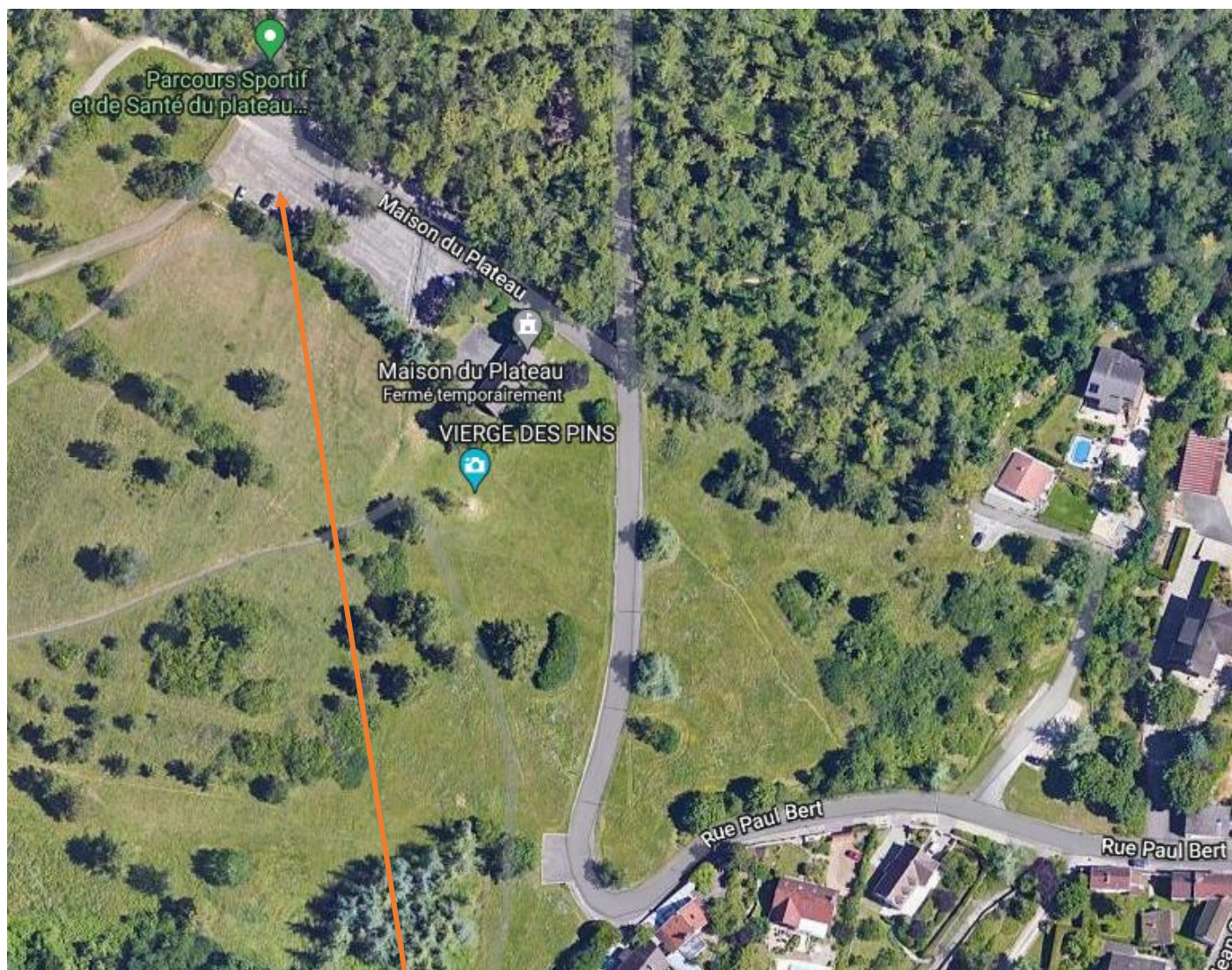
Station du Tram

Parking

Entrée du parking

Départ du convoituration : 14 h 20

Lieu du rendez-vous : Pour la marche, le parking de la maison du plateau.



Départ de la marche : 14 h 30

Équipement : Chaussures prévues pour une marche en forêts sur un chemin caillouteux, adaptées à la météo, vêtement de protection de saison,

Animateur : Jean François VOILLEQUIN Téléphone 07 87 23 06 51.

